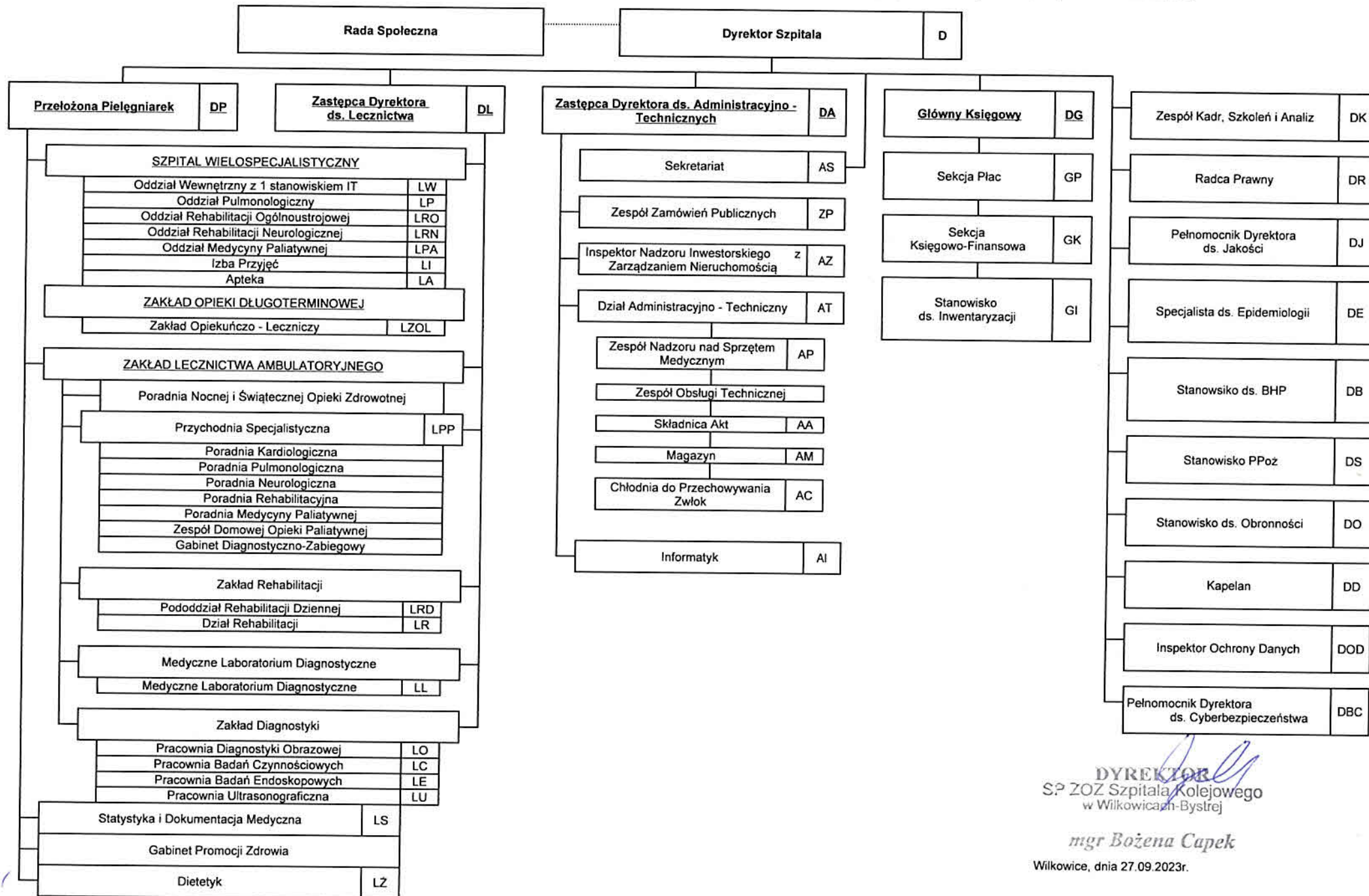


Schemat Organizacyjny SP ZOZ Szpitala Kolejowego w Wilkowicach-Bystrej - Załącznik nr 1 do Regulaminu Organizacyjnego SP ZOZ Szpitala Kolejowego w Wilkowicach-Bystrej



DYREKTOR
SP ZOZ Szpitala Kolejowego
w Wilkowicach-Bystrej

mgr Bożena Cupek

Wilkowice, dnia 27.09.2023r.